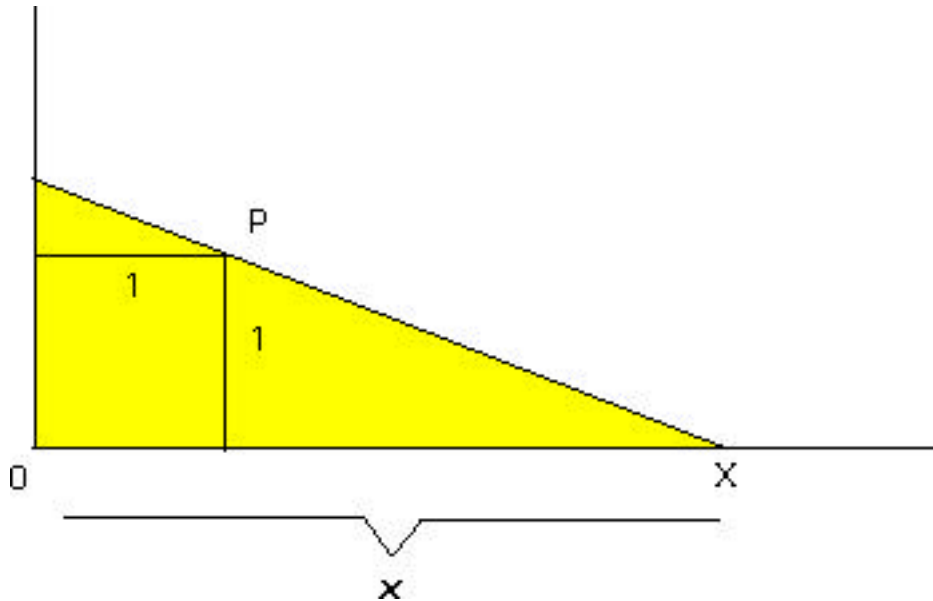


**Foglio esercizi n° 2**

L'area  $S$  della figura disegnata sotto dipende dalla lunghezza  $x$  del segmento  $OX$  (il punto  $P$  è fisso).



- I) Scrivere  $S(x)$  e tracciarne il grafico per  $x > 1$ .
- II) Analizzare i concetti e le abilità che intervengono in questo esercizio, e ipotizzare modi per costruirle fin dalla scuola elementare.