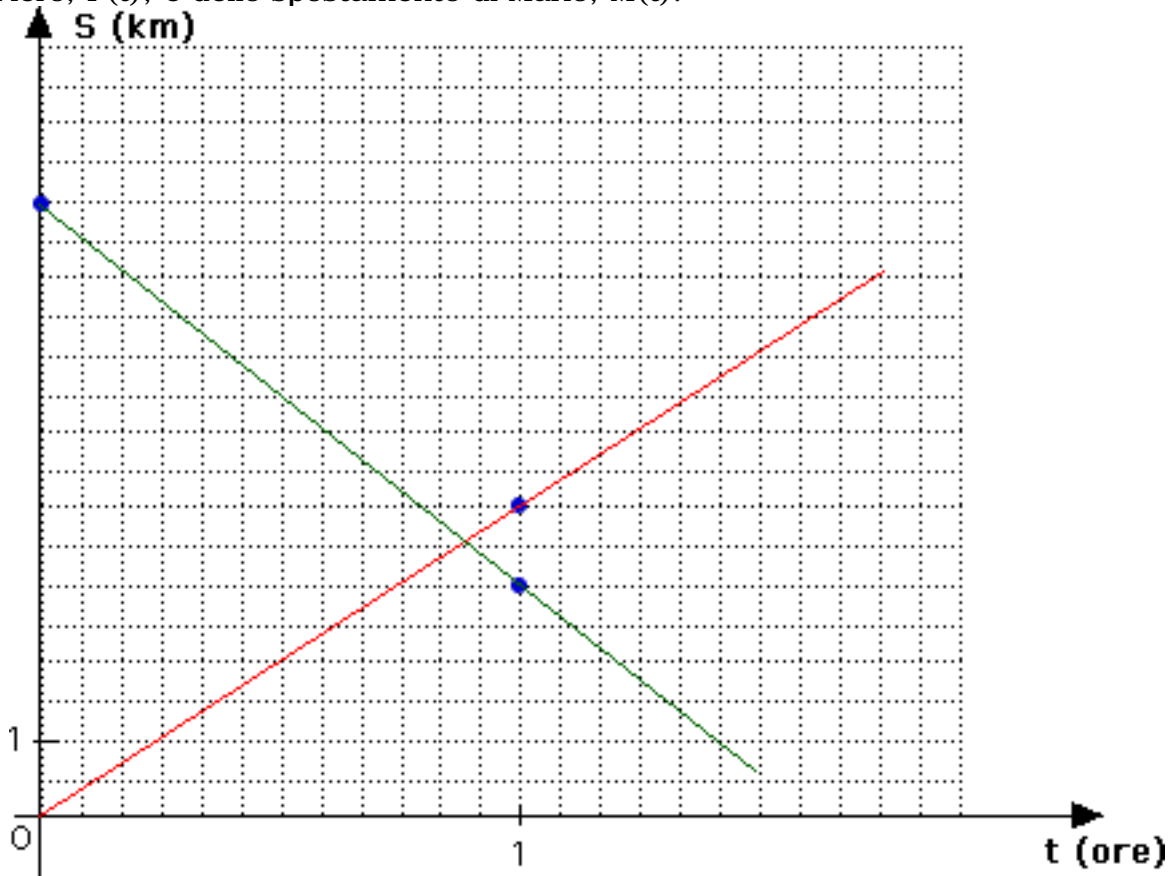


FOGLIO ESERCIZI N° 5

Per l'autocorrezione

Piero e Mario partono nello stesso istante da due località distanti 8 km.
Piero cammina a 4 km l'ora, Mario cammina a 5 km l'ora (in verso opposto).

- Tracciare nello stesso sistema di assi i grafici spazio-temporali dello spostamento di Piero, $P(t)$, e dello spostamento di Mario, $M(t)$.



- Analizzare poi le abilità in gioco e proporre possibili attività per iniziare la costruzione di esse con i bambini.
 - Abilità in gioco: riportare dati in un sistema di riferimento cartesiano, modellizzare con rette una situazione dinamica, leggere rappresentazioni grafiche (in un sistema di riferimento cartesiano);
 - Attività utili per sviluppare tali abilità possono essere attività dello stesso tipo con un solo «oggetto» in movimento, meglio se riferito a situazioni reali di movimento (ad esempio in palestra)