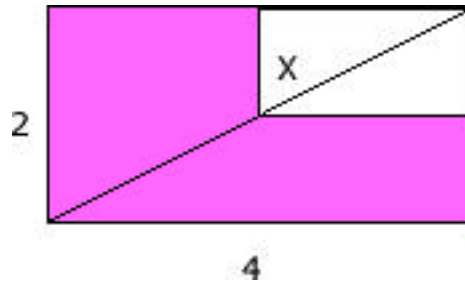


**Foglio di esercizi n° 5**

Per l'autocorrezione

1. L'area  $S$  della figura disegnata sotto dipende dalla lunghezza del segmento  $x$ . Scrivere  $S(x)$  e tracciarne il grafico, rispetto al sistema di coordinate fissato.

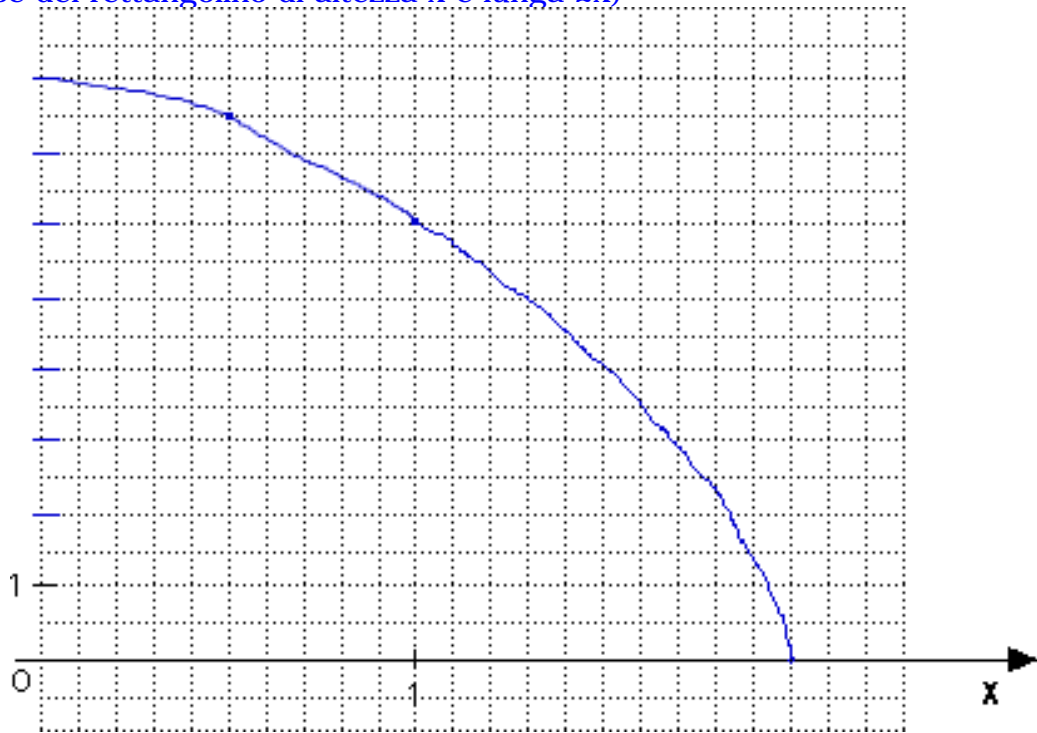


$S(x) =$

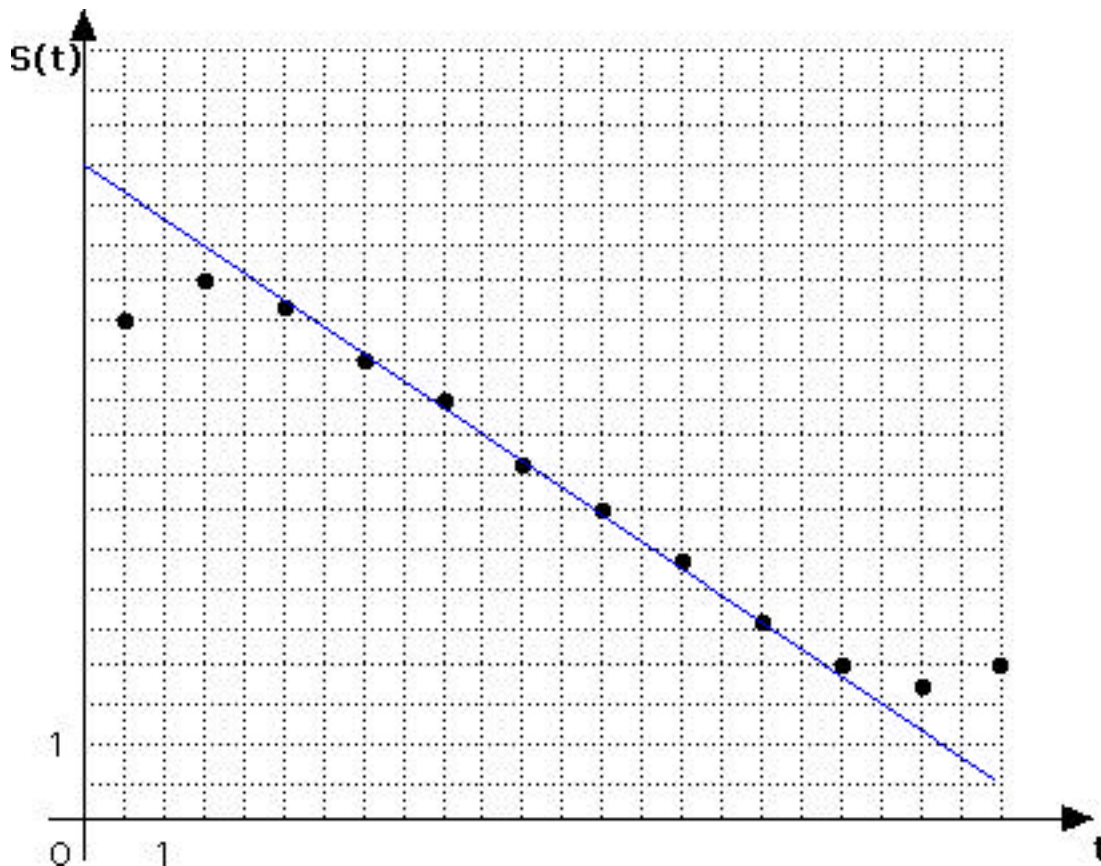
$S(x) = 8 - 2x^2$

(in quanto la base del rettangolino di altezza  $x$  è lunga  $2x$ )

X	Y
0	8
0,5	7,5
1	6
2	0



2. Il grafico (per punti) rappresentato sotto è in parte approssimabile con una retta. Tracciare tale retta approssimante e scriverne l'equazione, indicando i calcoli effettuati per determinarne i coefficienti



$$S(t) = 8,5 - 0,7t$$

(0,7 è stato ricavato considerando i punti (0; 8,5) e (5 , 5) della retta approssimante e dividendo la differenza tra le loro ordinate per la differenza tra le loro ascisse:

$$\frac{5 - 8,5}{5 - 0} = -0,7$$