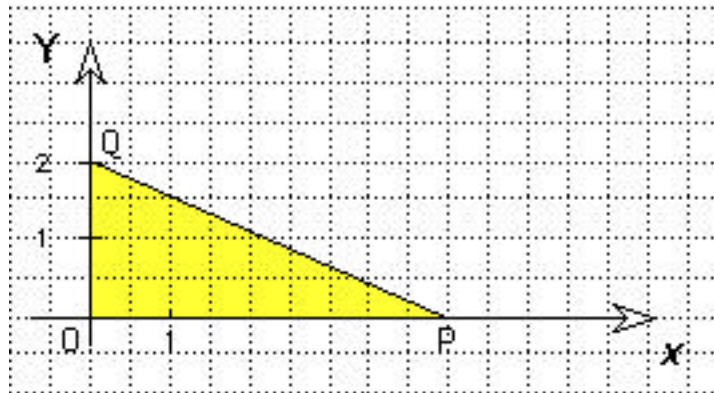


Foglio di esercizi n° 4

Per l'autocorrezione

1.



Il punto P si muove sul semiasse delle X positive, mentre è fisso.

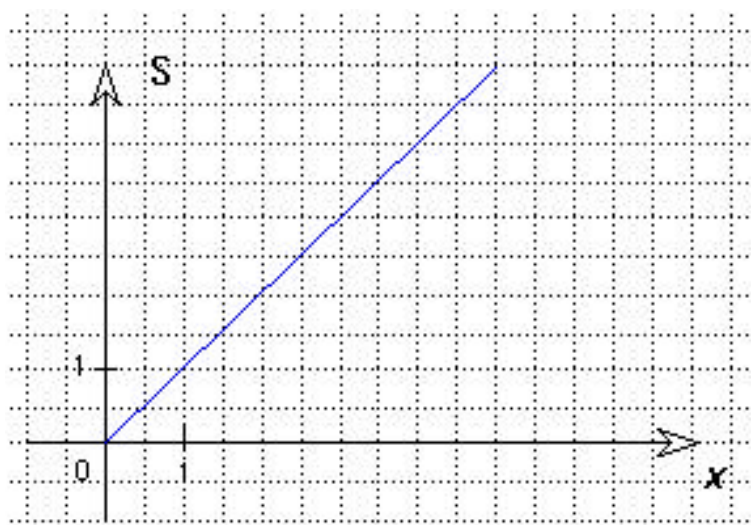
A. Scrivere una formula che esprima come varia l'area S del triangolo QOP «in funzione» dell'ascissa x di P

S =

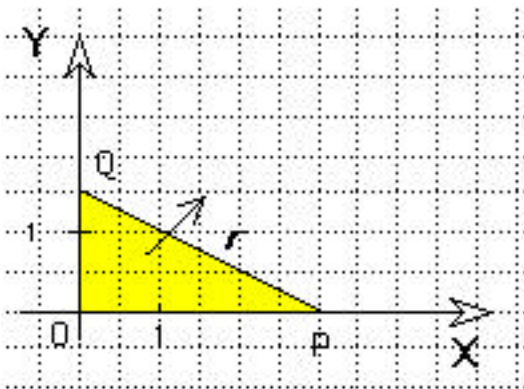
$$S = 2 \cdot \frac{x}{2} = x$$

B. Costruire una tabella, e un grafico, dell'andamento di S in funzione di x

x	S
0	0
1	1
2	2
3	3



2.



Questa volta, la retta r si muove parallelamente alla retta tracciata

A. Scrivere una formula che esprima come varia l'area S del triangolo QOP «in funzione» dell'ascissa x del punto P

$$S = \frac{x \cdot \frac{x}{2}}{2} = \frac{x^2}{4}$$

in quanto se x è l'ascissa di P, $\frac{x}{2}$ è l'ordinata di Q

B. Costruire una tabella e grafico di S in funzione di x

x	S
0	0
1	0,25
2	1
3	2,25
4	4

