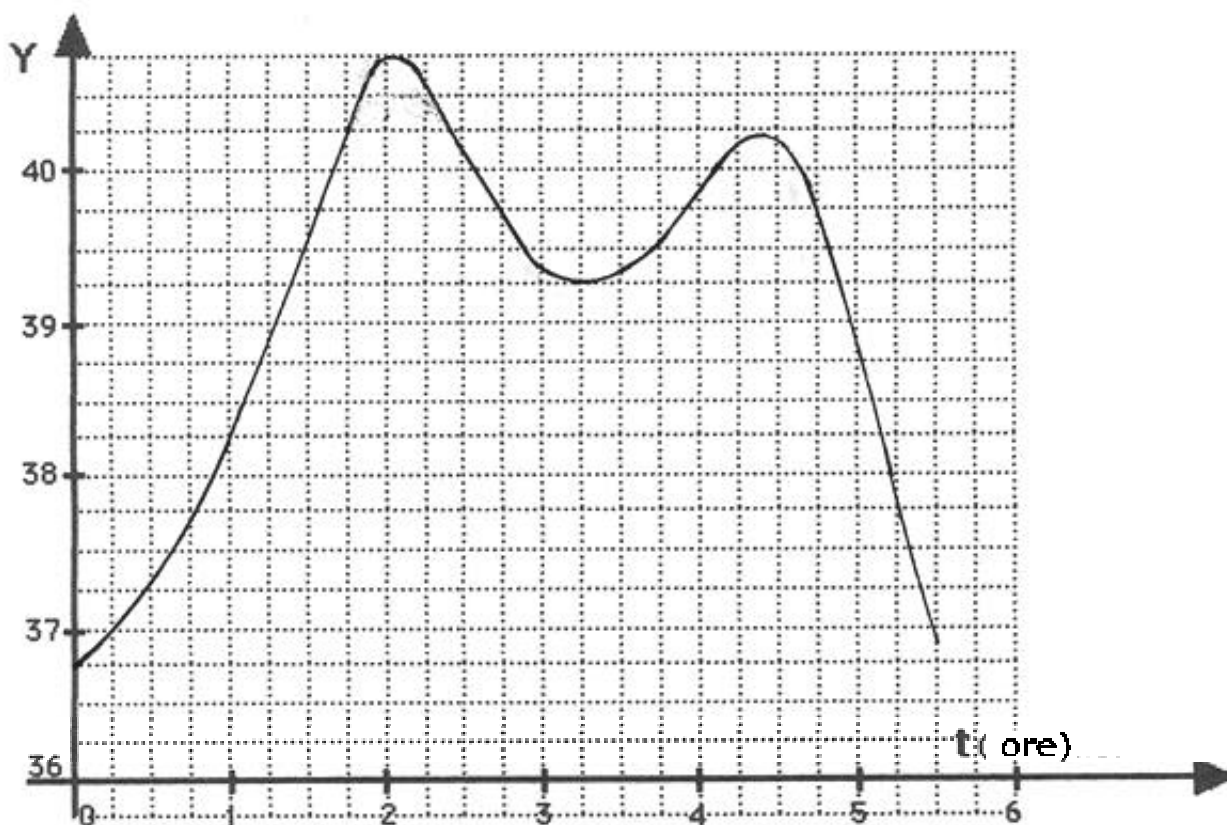


Foglio esercizi n° 5

1. Il grafico seguente è abbastanza affidabile per uno dei seguenti fenomeni (indicare quale con una crocetta):
- A. Temperatura di un malato durante una malattia (gradi sull'asse delle ordinate);
 - B. Velocità di un'auto lungo una strada statale; sta nevicando (km/ora sulle ordinate);
 - C. Altezza massima dell'acqua in un laghetto alpino (dm sulle ordinate);
 - D. Popolazione di una cittadina della Calabria (migliaia di abitanti sulle ordinate)

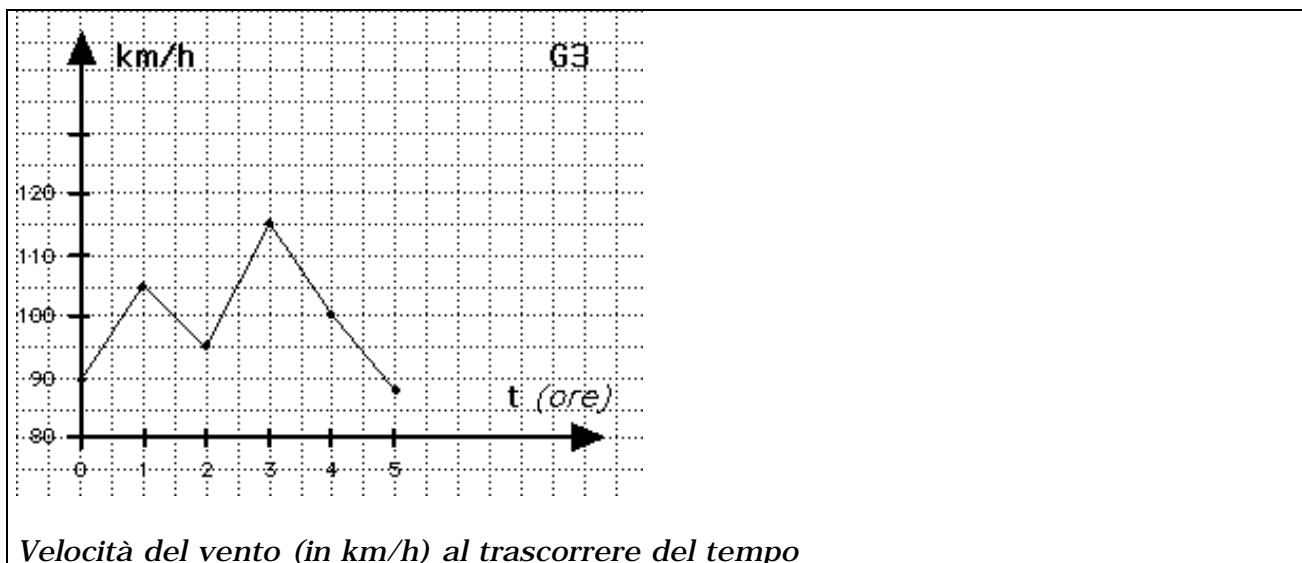
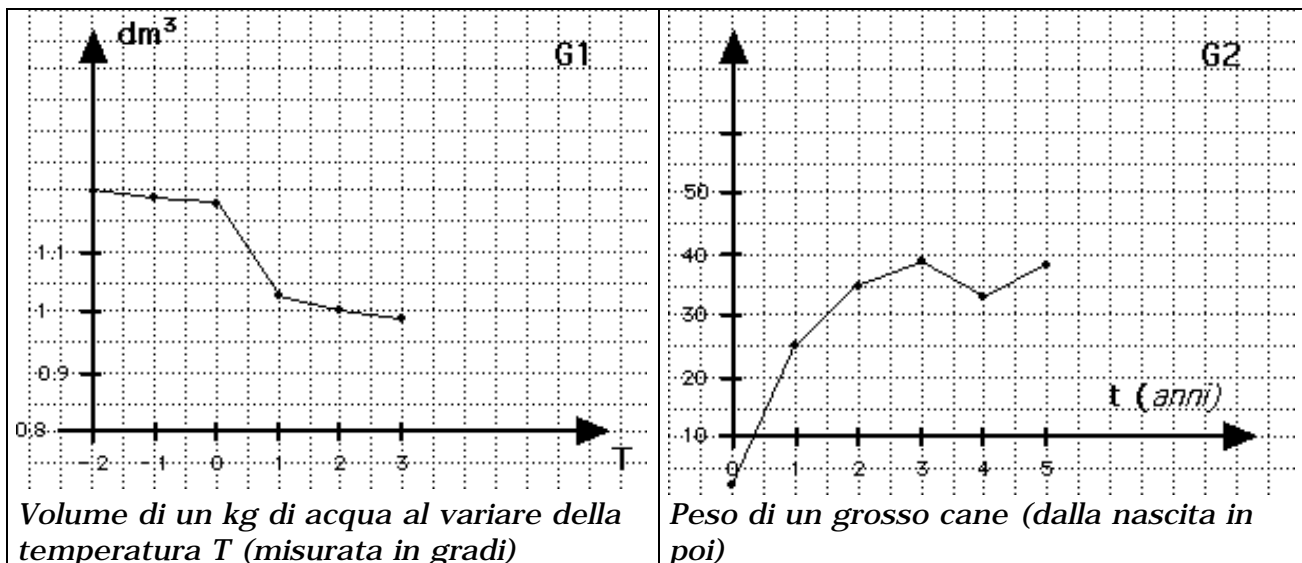


I GRAFICI DELLE FUNZIONI

2. Graduare in ordine di affidabilità i seguenti grafici:

il più affidabile è _____

il meno affidabile è _____



3. Con riferimento ai tre grafici dell'esercizio 2, valutare ognuna delle seguenti affermazioni:

- con A, se è vera per ogni grafico;
- con B, se è vera solo per certi grafici (e falsa per altri);
- con C, se è falsa per ogni grafico.

- Ci sono infiniti punti del grafico che hanno la stessa ordinata
- Per ogni punto del grafico l'ordinata è maggiore dell'ascissa
- Non esistono punti del grafico la cui ascissa è minore di zero
- ...

I GRAFICI DELLE FUNZIONI