

**Foglio esercizi n° 7**

Per l'autocorrezione

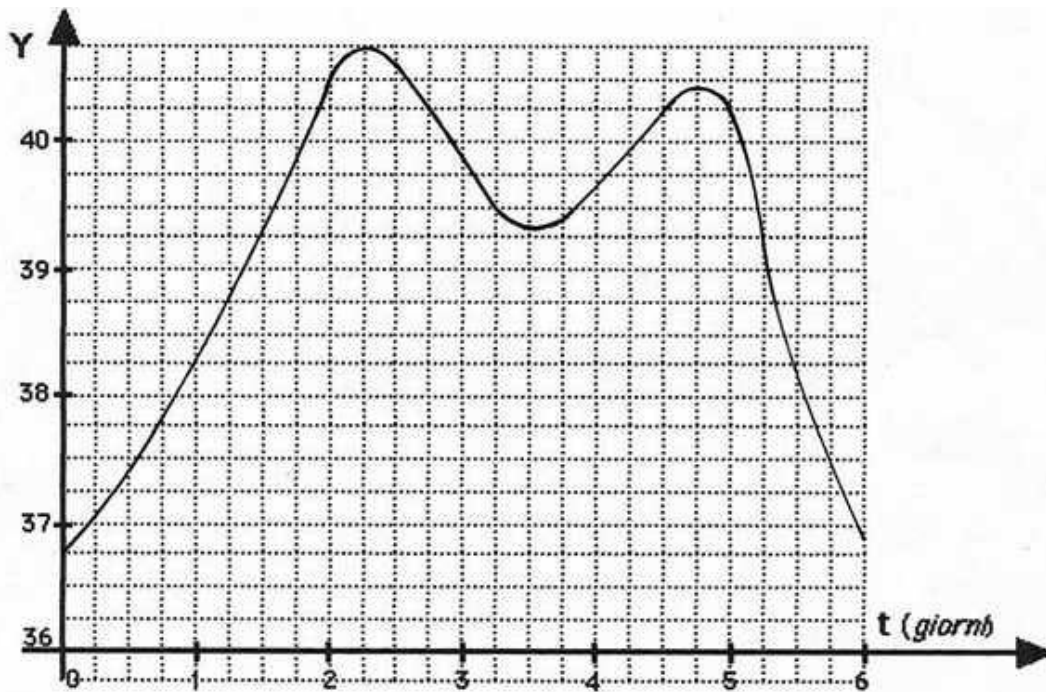
1. Il grafico seguente è abbastanza affidabile per qualcuno dei seguenti fenomeni (indicare quale con una crocetta):

A. Temperatura di un malato durante una malattia (gradi sull'asse delle ordinate);  
 il grafico può essere realistico per entrambi i fenomeni

B. Velocità di un'auto lungo una strada statale; sta nevicando (km/ora sulle ordinate);  
 non varia così lentamente! E il viaggio non dura 6 giorni senza soste ...

C. Altezza massima dell'acqua in un laghetto alpino (dm sulle ordinate);

D. Popolazione di una cittadina della Calabria (migliaia di abitanti sulle ordinate)  
 Non varia così rapidamente!

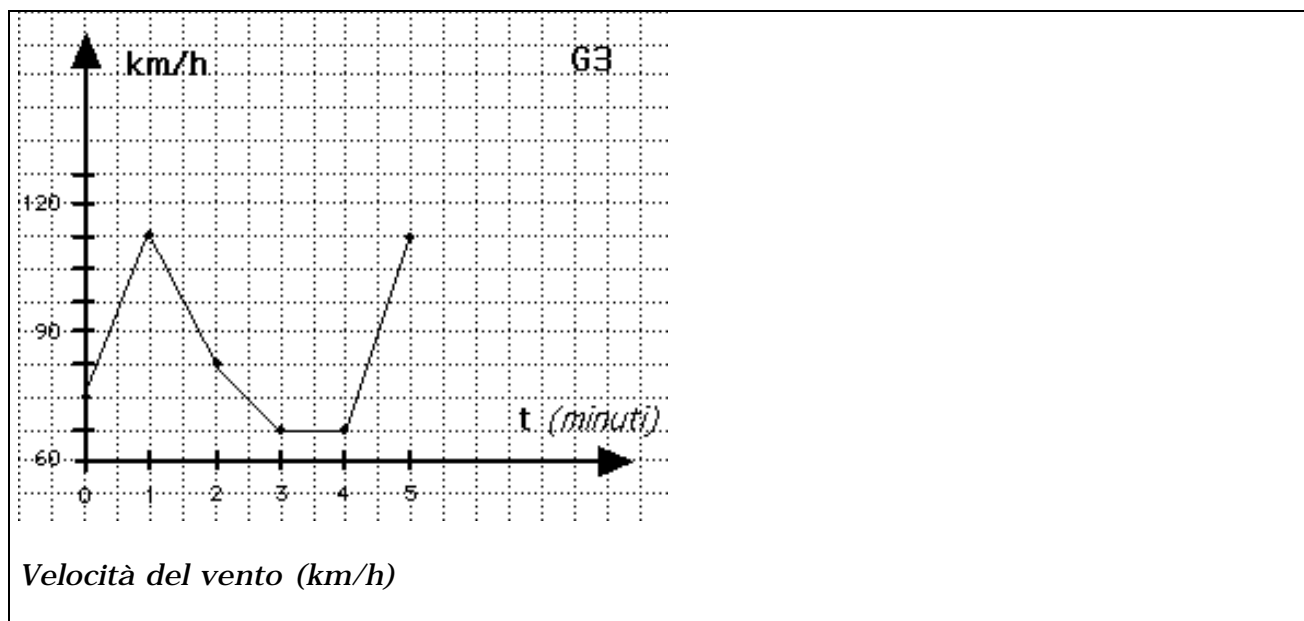
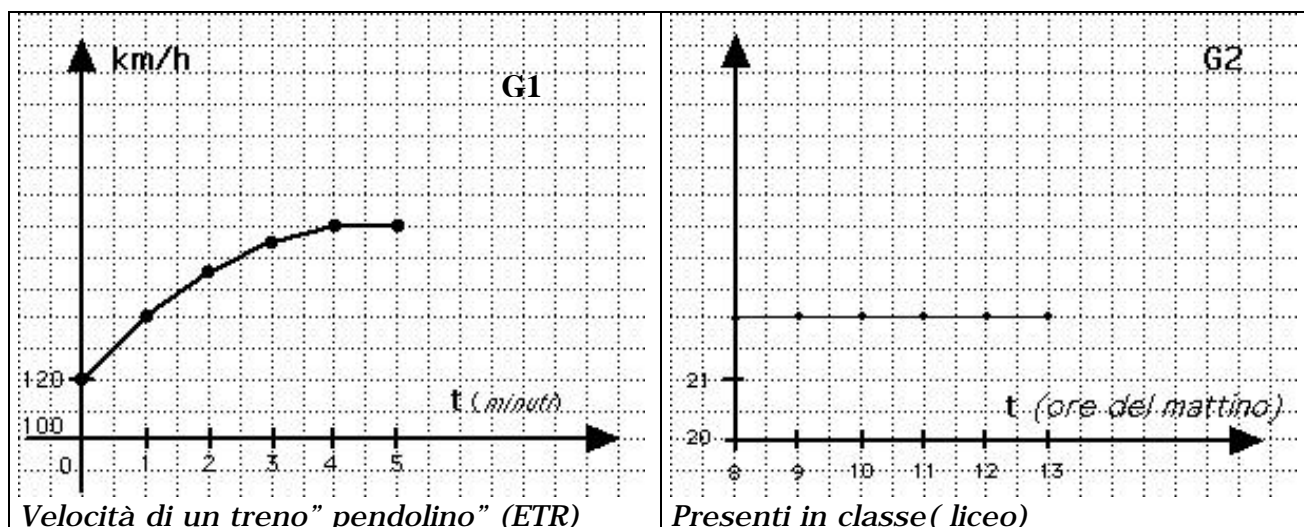


## I GRAFICI DELLE FUNZIONI

2. Graduare in ordine di affidabilità i seguenti grafici:

il più affidabile è **G1** (è possibile che in 5 minuti la velocità aumenti seguendo il comportamento del grafico)

il meno affidabile è **G2** (è impossibile che per 5 ore nessuna persona sia uscita o entrata in classe)



## I GRAFICI DELLE FUNZIONI

3. Con riferimento ai tre grafici dell'esercizio 2, valutare ognuna delle seguenti affermazioni:

- con A, se è vera per ogni grafico;
- con B, se è vera solo per certi grafici (e falsa per altri);
- con C, se è falsa per ogni grafico.

A

Ci sono infiniti punti del grafico che hanno la stessa ordinata

A

Per ogni punto del grafico l'ordinata è maggiore dell'ascissa

A

Non esistono punti del grafico la cui ascissa è minore di zero

C

Per qualche punto del grafico l'ordinata è uguale all'ascissa.