

**Foglio esercizi n° 6**

Per l'autocorrezione

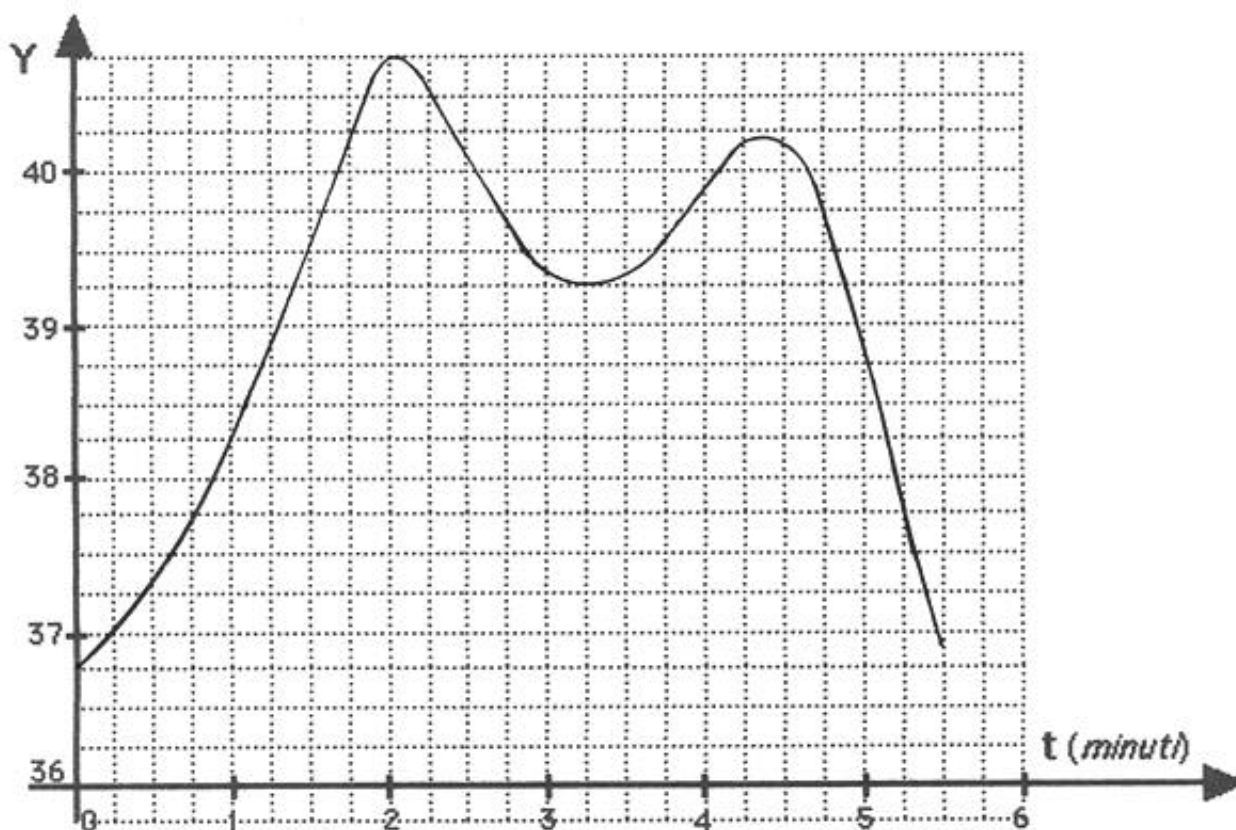
1. Il grafico seguente è abbastanza affidabile in uno dei seguenti fenomeni (indicare quale con una crocetta):

A. Temperatura di un malato durante una malattia (gradi sull'asse delle ordinate);  
no, la temperatura non varia così velocemente!

B. Velocità di un'auto lungo una strada statale; sta nevicando (km/ora sulle ordinate);  
sì, ragionevole (variazioni non troppo brusche tra valori realistici, viste le circostanze)

C. Altezza massima dell'acqua in un laghetto alpino (dm sulle ordinate);  
no, anche in questo caso la variazione è troppo rapida!

D. Popolazione di una cittadina della Calabria (migliaia di abitanti sulle ordinate)  
Idem: variazione troppo rapida!

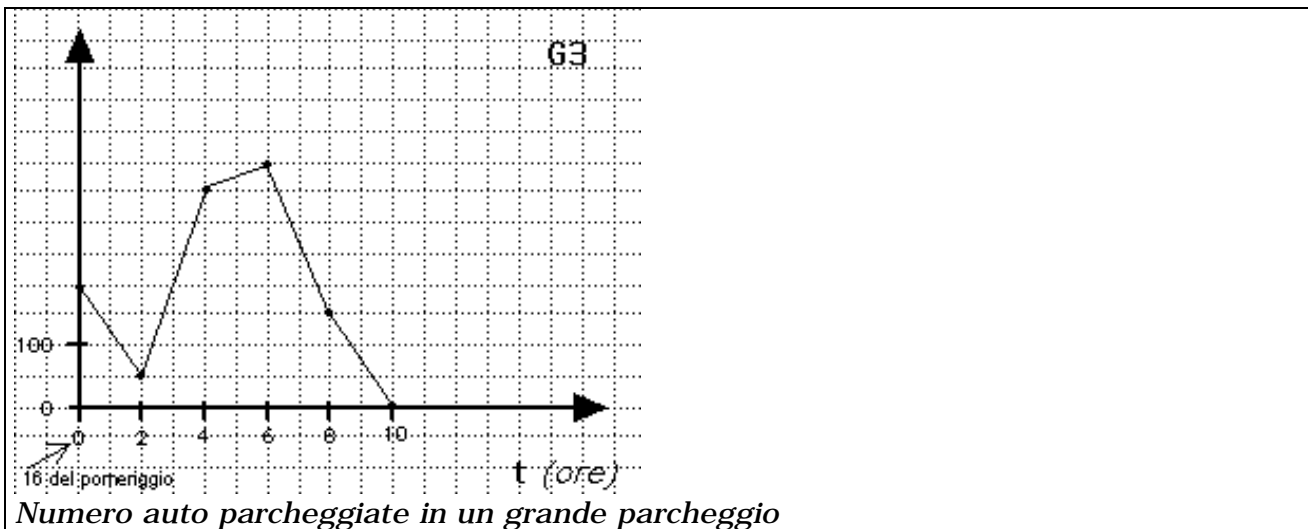
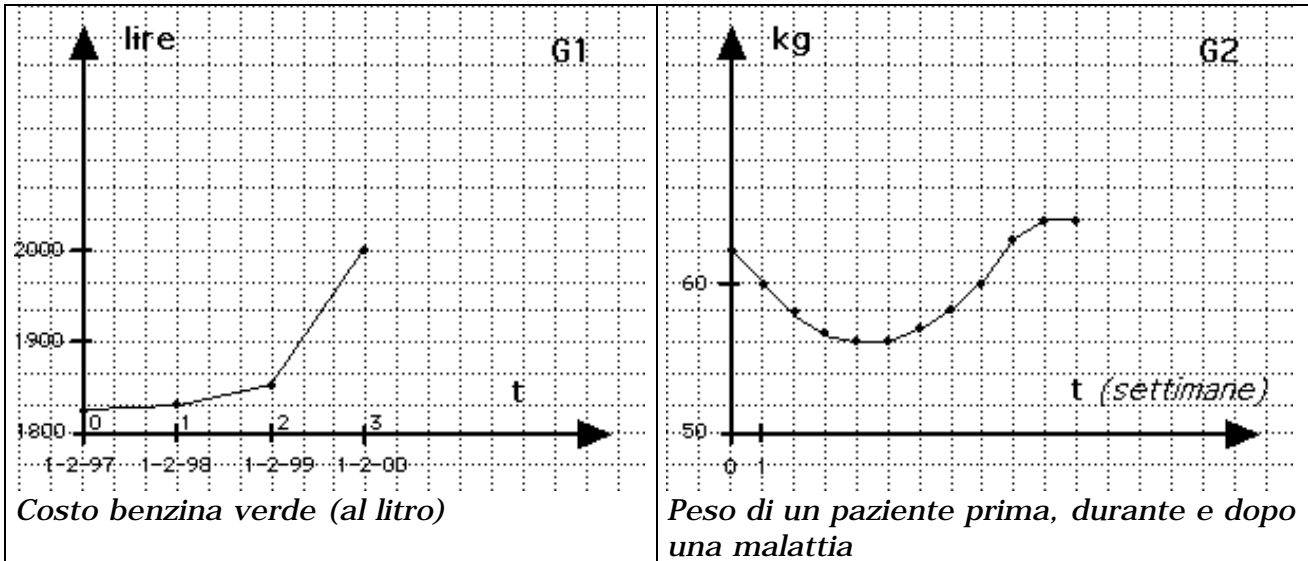


# I GRAFICI DELLE FUNZIONI

2. Graduare in ordine di affidabilità i seguenti grafici:

il più affidabile è \_\_\_\_\_

il meno affidabile è \_\_\_\_\_



3. Con riferimento ai tre grafici dell'esercizio 2, valutare ognuna delle seguenti affermazioni:

- con A, se è vera per ogni grafico;
- con B, se è vera solo per certi grafici (e falsa per altri);
- con C, se è falsa per ogni grafico.

**B** Ci sono infiniti punti del grafico che hanno la stessa ordinata  
Vero per G2, falso negli altri casi

**B** Per ogni punto del grafico l'ordinata è maggiore dell'ascissa  
Vero per G1 e G2, falso per G3 (vicino all'ascissa 10)

**A** Non esistono punti del grafico la cui ascissa è minore di zero

**B** Per qualche punto del grafico l'ordinata è uguale all'ascissa  
Falso per G1 e G2, vero per G3 (un punto del grafico vicino al punto (10, 0) ha sicuramente ordinata uguale all'ascissa)