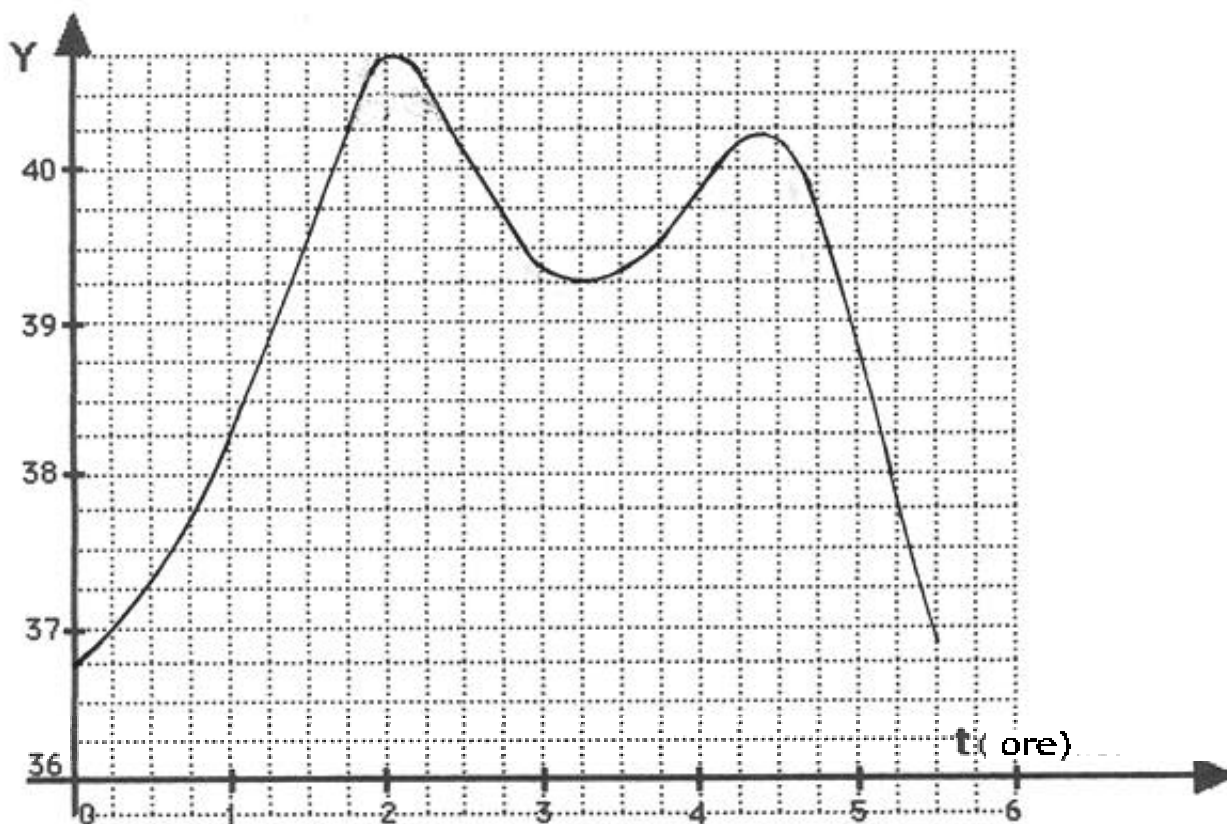


Foglio esercizi n° 5 –

Per l'autocorrezione

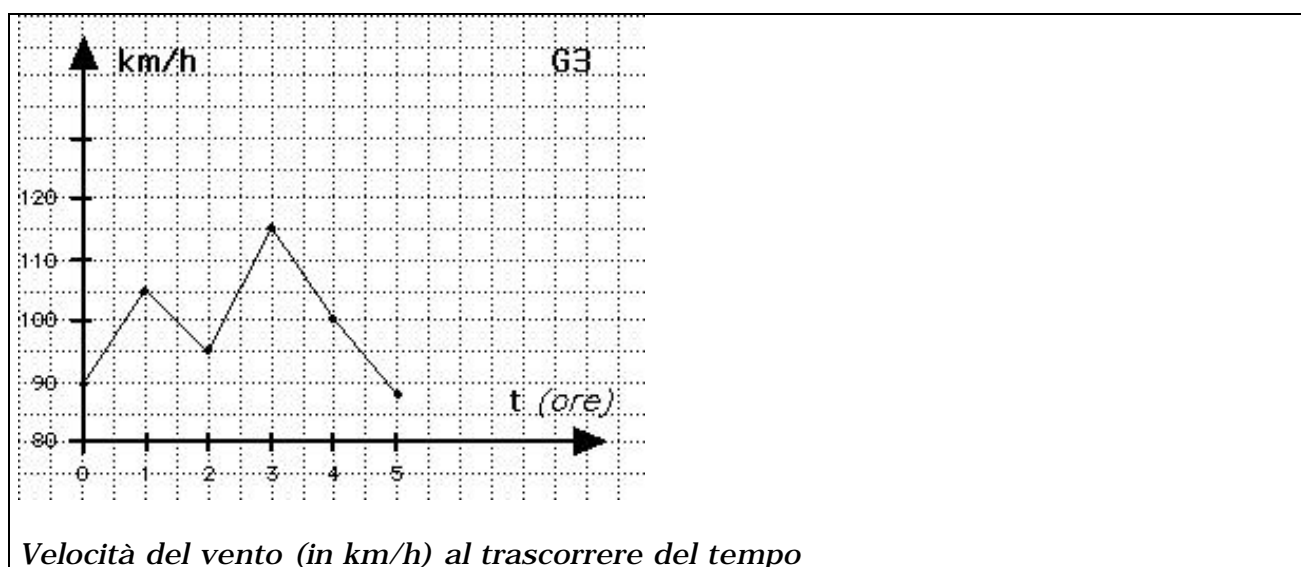
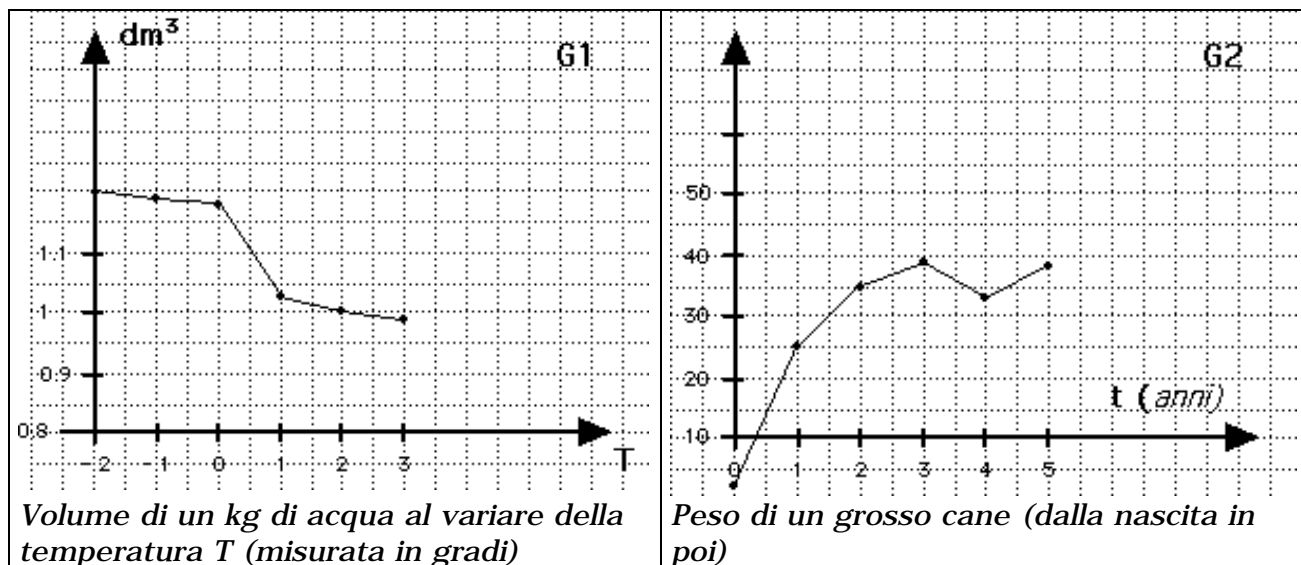
1. Il grafico seguente è abbastanza affidabile per uno dei seguenti fenomeni (indicare quale con una crocetta):
- A. Temperatura di un malato durante una malattia (gradi sull'asse delle ordinate);
no, variazione troppo rapida
 - B. Velocità di un'auto lungo una strada statale; sta nevicando (km/ora sulle ordinate);
no, variazioni troppo lente
 - C. Altezza massima dell'acqua in un laghetto alpino (dm sulle ordinate);
potrebbe essere un grafico realistico durante un temporale
 - D. Popolazione di una cittadina della Calabria (migliaia di abitanti sulle ordinate)
No, variazione troppo rapida



2. Graduare in ordine di affidabilità i seguenti grafici:

il più affidabile è G1
il meno affidabile è G3 (sicuramente, la velocità del vento subisce molte variazioni tra un'ora e l'altra)

I GRAFICI DELLE FUNZIONI



3. Con riferimento ai tre grafici dell'esercizio 2, valutare ognuna delle seguenti affermazioni:

- con A, se è vera per ogni grafico;
- con B, se è vera solo per certi grafici (e falsa per altri);
- con C, se è falsa per ogni grafico.

C Ci sono infiniti punti del grafico che hanno la stessa ordinata

B Per ogni punto del grafico l'ordinata è maggiore dell'ascissa
(vera nel caso di G3; falsa nel caso di G1)

B Non esistono punti del grafico la cui ascissa è minore di zero
(vera per G2 e G3, falsa per G1)

B Per qualche punto del grafico l'ordinata è uguale all'ascissa
(vera per G1, falsa per G3)