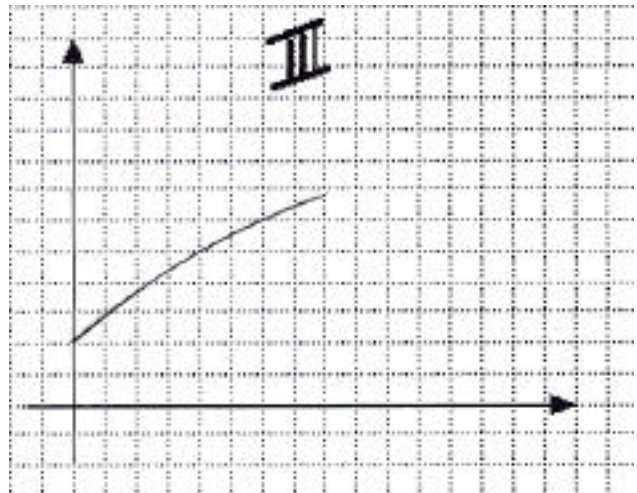


**Foglio esercizi n° 3**

Per l'autocorrezione

Quando e come proporre un esercizio del tipo “cosa può rappresentare questo grafico ...” in un percorso didattico sui grafici?

*Esempio di grafico*



... dopo vari esercizi di lettura di grafici, e vari esercizi di costruzione di grafici, suggerendo che in ascissa è rappresentato il tempo